

BIENVENUE AU

QUARTIER LATIN

UNE EXPERIENCE À VIVRE



Au Quartier Latin, vous êtes attendus

L'hôtel du Quartier Latin, c'est une histoire de famille qui débute il y a plus de **30 ans**. Avec sa maman Mireille, Caroline a ouvert l'établissement en mai 1993.

Chez nous, vous vous sentez comme à la maison. Notre équipe de **80 collaborateurs passionnés** vous propose un **accueil personnalisé et chaleureux**.

Tout au long de cette belle aventure, vous ressentirez nos valeurs : sens de l'accueil, flexibilité, écoute du client. **Notre priorité : votre satisfaction.**

Belle découverte !



Un axe stratégique, proche de chez vous

Réunissez vos collaborateurs à Marche-en-Famenne. Située à l'**intersection des provinces** de Liège, Namur et Luxembourg, cette destination centrale vous séduira par ses nombreux atouts.

Dès votre arrivée, profitez du confort de notre **parking extérieur et de notre garage**. La capacité globale est de 65 voitures.

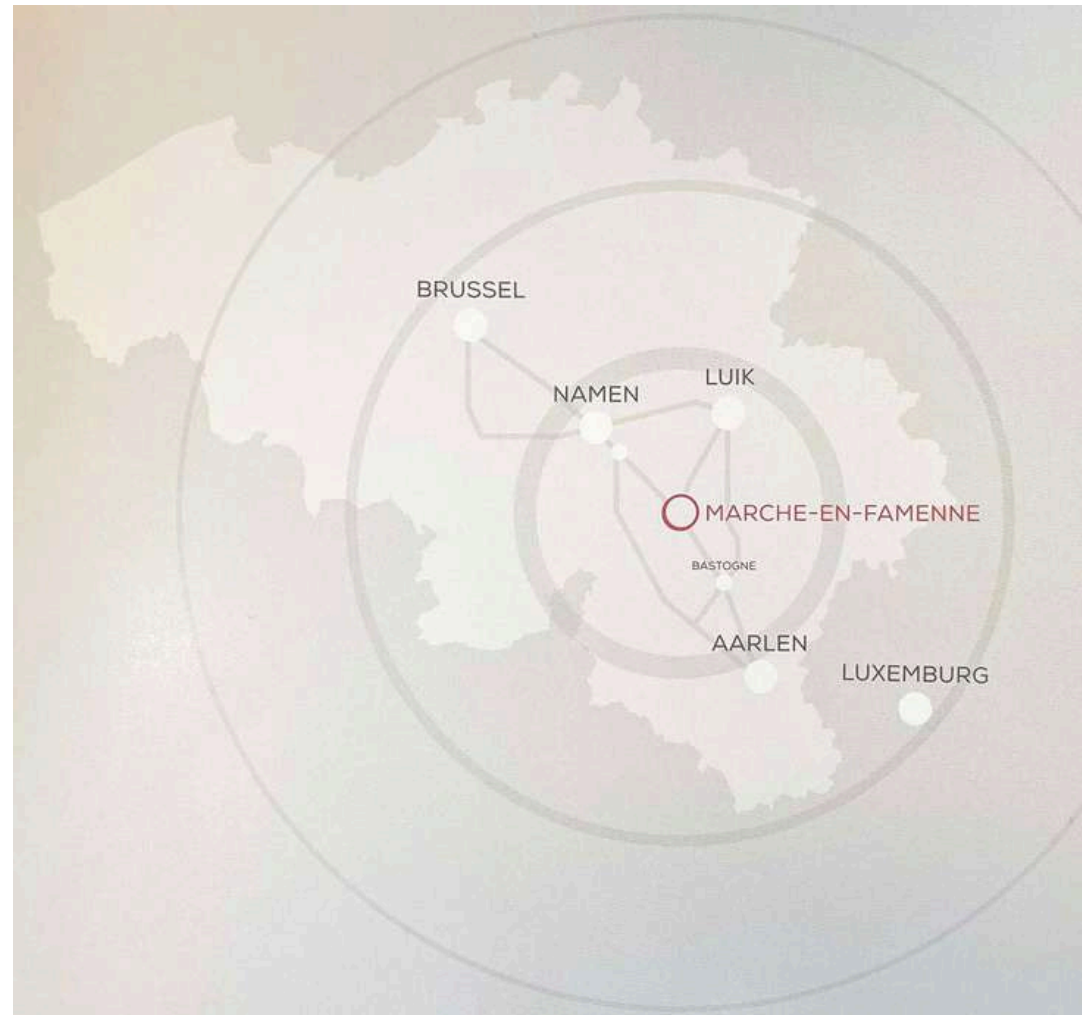
Accès facile via les grands axes (N4) :

Luxembourg - Marche : 1h

Bruxelles - Marche : 1h

Liège - Marche : 45'

Namur - Marche : 30'



Nos services pour un événement sur mesure

1

SALLES

Découvrez nos 8 salles de réunion modernes et totalement équipées, pouvant accueillir jusqu'à 180 personnes.

2

REPAS

Nos chefs cuisiniers vous proposent un choix varié et qualitatif de formules afin de répondre à tous vos besoins.

3

NUITEES

Profitez du confort 4 étoiles de nos 67 chambres et d'un délicieux petit déjeuner buffet servi chaque matin dès 7h.

4

ACTIVITES

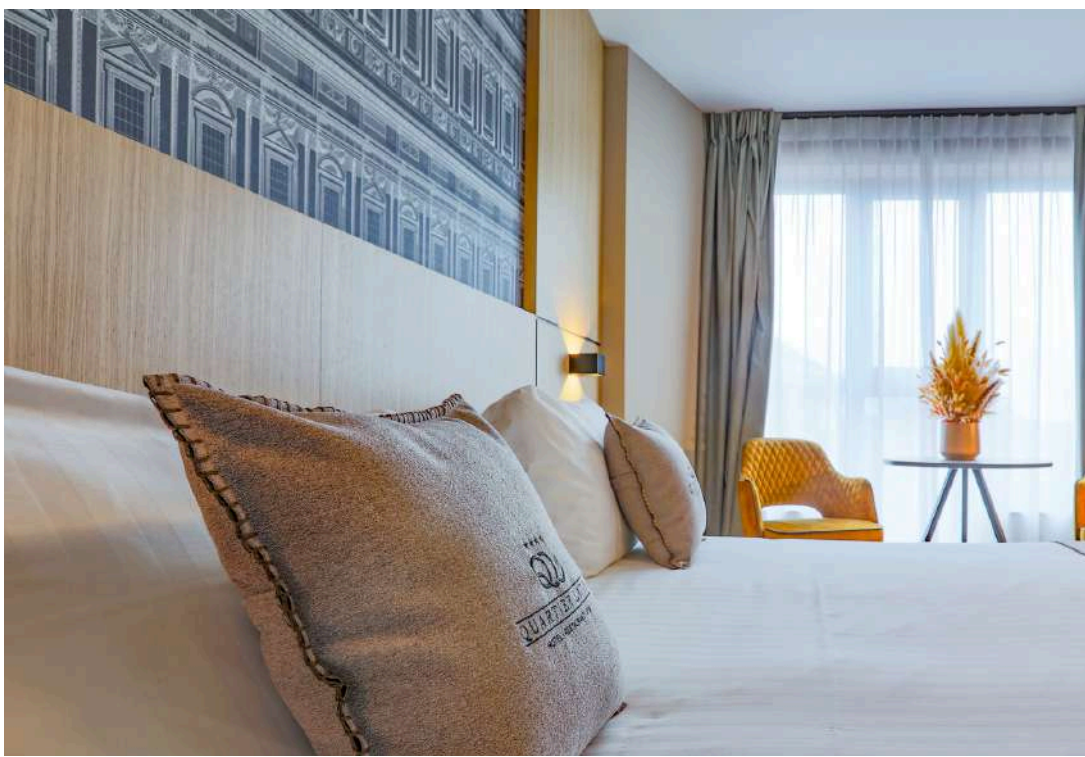
In- ou outdoor, ludiques ou culturelles, vous trouverez sans aucun doute votre bonheur dans notre sélection d'activités.

5

EVENEMENTS THEMATIQUES

Réunissez vos clients ou vos collaborateurs lors d'expériences à thèmes organisées de A à Z par nos soins.





1.SALLES

Nos 8 salles s'adaptent à vos besoins grâce à un équipement complet :

- Projecteur full HD ou d'un écran full HD
- Flipchart
- Bloc-notes, d'eau, de bics et de bonbons
- Connexion wi-fi sécurisée
- Eclairage naturel abondant
- Système de climatisation indépendant

Pour vos réunions hybrides, une salle est équipée d'un **système de visioconférence Logitech Rally**.

Les deux plus grandes salles disposent d'un système de **sonorisation** et d'un **micro** pour vos conférences.

Nos espaces peuvent accueillir jusqu'à 180 personnes.



Salle Forum

Superficie 330m².

Capacité jusqu'à 250 personnes.



60



80



180



-



100



150



Salle Palatin

Superficie 100m².

Capacité jusqu'à 40 personnes.



20



-



40



-



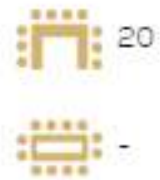
30



40

Salle Aventin

Superficie 80m².
Capacité jusqu'à 40 personnes.



Salle Vesta

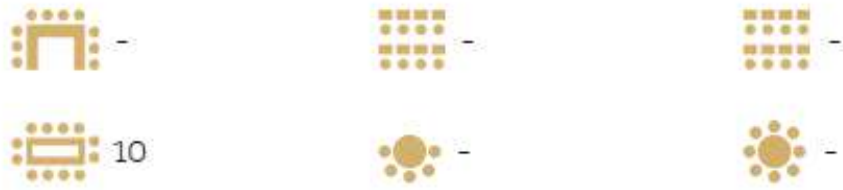
Superficie 90m².
Capacité jusqu'à 40 personnes.



Salle Julia

Superficie 25m².

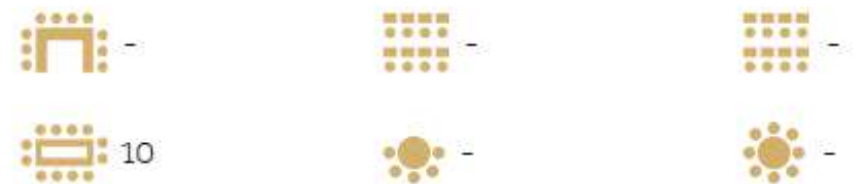
Capacité jusqu'à 10 personnes.



Salle Roma

Superficie 25m².

Capacité jusqu'à 10 personnes.



Salle Gallia

Superficie 35m².

Capacité jusqu'à 12 personnes.



20



20



40



-



-



-



Salle Aduno

Superficie 40m².

Capacité jusqu'à 20 personnes.



20



20



40



-



-



-

2. REPAS

Pour vos repas, nous vous accueillons dans nos **deux restaurants avec terrasses** et nos **3 salles de banquets**.

Ces espaces de restauration sont modulables pour accueillir tous types d'événements: cocktails, banquets, walkings, ...

Par beau temps, profitez de l'ambiance cocoon ombragée de nos **deux terrasses**. Lorsque les jours rafraichissent, profitez du confort de la **Brasserie**, de la **Salle à Manger**, de la salle **Palatin** ou de la salle **Forum**.



Optez pour nos **lunchs, canapés ou buffets froids** pour une pause légère et gourmande durant vos journées de réunion.

Par temps estival, nos chefs vous convient sur la terrasse du Jardin pour un **Barbecue** en show-cooking.

Pour des banquets de fin d'année et fêtes d'entreprise, nous proposons plusieurs formules **apéritives** suivies de **menus gourmands 3 ou 4 services** ou de **buffets chauds**.



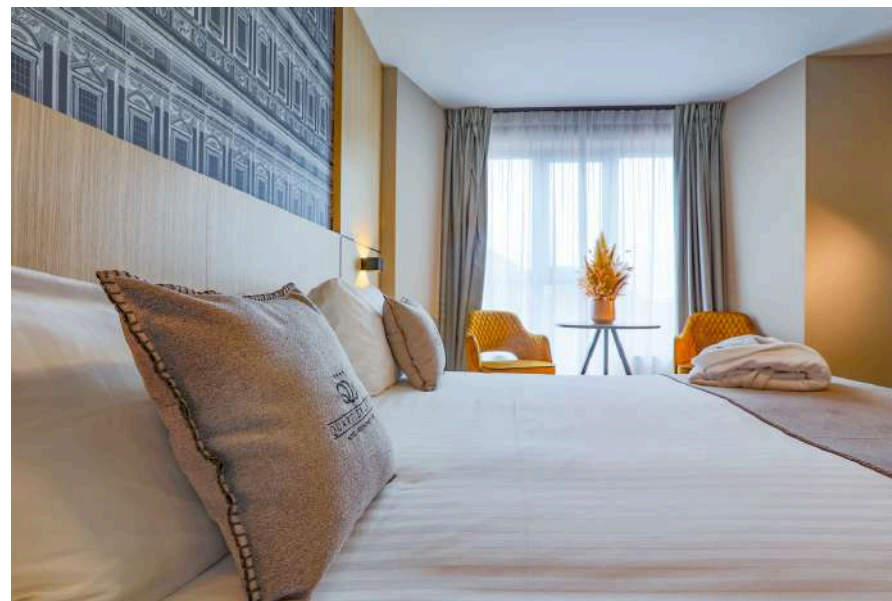
3. NUITEES

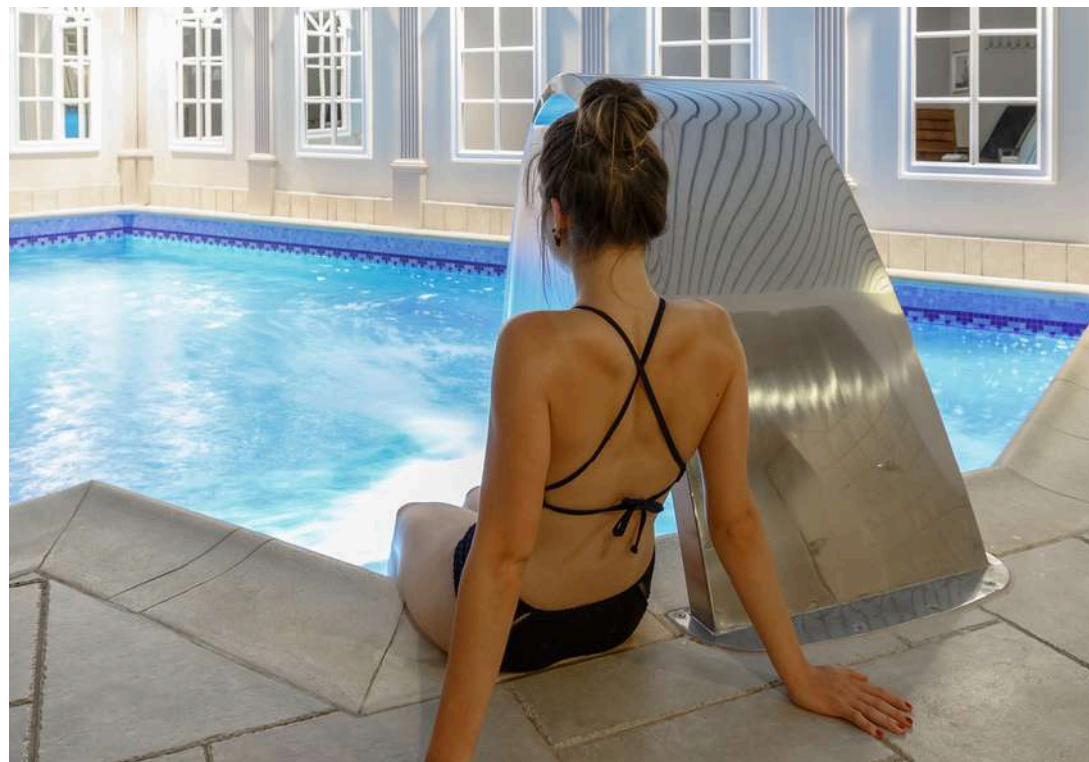
Nous vous accueillons dans nos **67 chambres au confort 4******.

Chaque chambre, équipée d'une douche italienne ou d'une baignoire avec paroi de douche, dispose d'un lit double ou de deux lits séparés. Certaines d'entre elles peuvent accueillir jusqu'à 3 adultes.

La capacité totale en hébergement est de **140 personnes** sur base de chambres doubles et triples.

Un **centre de bien-être** avec piscine, sauna, cabine méditerranéenne et espaces détente est également disponible sur place. Profitez de nos soins esthétiques, massages, soins du visage, et autres soins bien-être



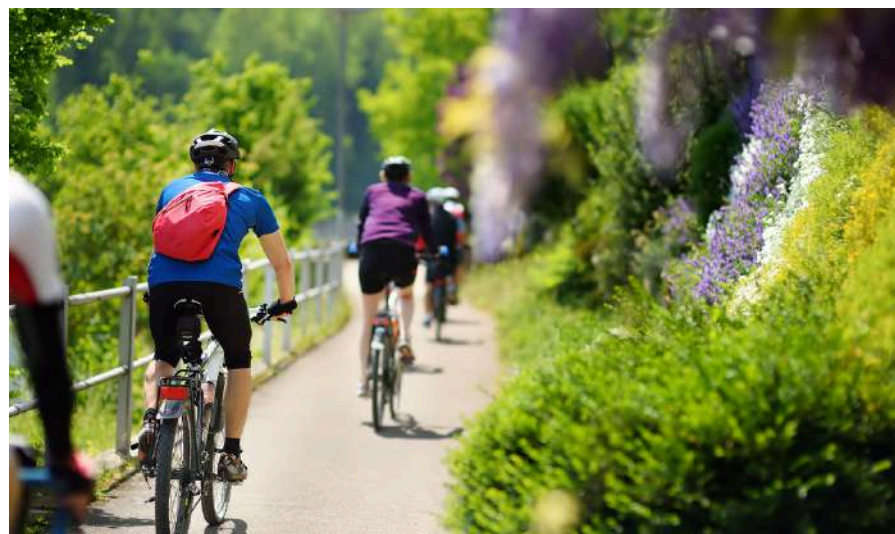


4. ACTIVITES

Visiter une **brasserie locale** et déguster ses bières, opter pour une **balade guidée en vélo électrique**, expérimenter la **réalité virtuelle**, tester la **pétanque en intérieur**, se défier lors d'un **Escape Game**, ... au Quartier Latin, nous sommes conscients de la richesse des activités teambuilding pour interagir dans un contexte plus **informel** que celui des réunions et **resserrer les liens**.

A l'écoute de nos clients, nous veillons à sélectionner des **prestataires de qualité** en testant nous-mêmes leurs services avant de les proposer.

Toutes les activités que nous proposons ont lieu **chez nous** ou démarrent de chez nous et sont incluses dans nos offres.



Close Up de magie

Laissez-vous émerveiller par la magie rapprochée de Ben Le Magicien. Circulant parmi les convives, il crée des illusions spectaculaires à quelques centimètres seulement de vos yeux.

🕒 2h 📍 Quartier Latin



Dégustation de bières

Rencontrez l'équipe de la Brasserie Minne. Cette activité comprend une visite des lieux avec explications, suivie d'une dégustation de 3 bières (ou minnolade sans alcool).

🕒 1h30 📍 à 8km du Quartier Latin

Pétanque d'intérieur

Découvrez une nouvelle façon de jouer à la pétanque avec notre partenaire "Boogle". Dans une ambiance conviviale et compétitive, affrontez-vous en équipe sur des terrains synthétiques modulaires.

🕒 2h 📍 Quartier Latin



Réalité virtuelle

Surprenez vos collègues avec cette activité unique. Optez pour un événement de réalité virtuelle sur mesure selon vos objectifs. Cette expérience est adaptée à tous les âges, tant pour les gamers que non-gamers.

🕒 2h 📍 Quartier Latin



Valises d'enquête

Plongez dans une aventure immersive mêlant énigmes et suspense avec l'Escape Game "Atypik Games". Chaque équipe se voit confier une valise renfermant des mystères à résoudre dans un temps imparti.

🕒 2h 📍 Quartier Latin



QUIZ NIGHT

Blind Test

Venez mettre à l'épreuve votre culture musicale avec notre blind test animé par le MandaBar. Divisez-vous en équipes, choisissez un nom original, et soyez prêts à buzzer pour fournir vos réponses.

🕒 1h30 📍 Quartier Latin

Tour des brasseries en vélo électrique

Explorez les délices locaux en partant à la découverte d'une brasserie lors d'une visite guidée en vélo électrique. Parcourez environ 40km de routes sinueuses, offrant des vues pittoresques.

🕒 4h 📍 Boucle au départ du Quartier Latin



Dégustation de Gins belges

Prenez part à un voyage sensoriel à travers le monde du gin et découvrez comment préparer le gin tonic parfait. Que vous soyez amateur ou connaisseur, cet atelier saura éveiller vos papilles et enrichir vos connaissances.

🕒 2h30 📍 Quartier Latin



Battle Kart au Wex

Vivez une expérience de karting électrique unique au Wex de Marche en Famenne avec BattleKart. Sur une piste interactive, affrontez-vous dans différents modes de jeu tout en interagissant avec le décor et les autres pilotes.

🕒 1h 📍 à 2km du Quartier Latin



Plantes comestibles

Accompagnés par Barbara, spécialiste des plantes sauvages, partez pour une balade éducative à la découverte des trésors comestibles cachés dans la nature. Explorez une diversité de plantes aux vertus culinaires et médicinales.

🕒 2h 📍 Boucle au départ du Quartier Latin



Balade en char à bancs

Explorez la charmante ville de Marche à bord d'une calèche tirée par des chevaux de trait Ardennais. Parcourez les ruelles pittoresques et découvrez les trésors cachés de la ville, notamment l'église romane de Waha.

🕒 1h à 2h 📍 à 2km du Quartier Latin



Une autre envie ?

Vous ne trouvez pas l'activité de votre choix dans notre sélection ?

N'hésitez pas à nous faire part de vos souhaits: nous avons d'**autres partenaires** que nous pouvons contacter afin de vous proposer d'autres animations.

5. EXPERIENCES À THEMES

Recevez vos clients ou vos collaborateurs dans le cadre d'un **événement à thème** aux couleurs de votre entreprise, **organisé de A à Z par nos soins**.

Rallyes touristiques: notre équipe dispose de 14 roadbooks documentés pour parcourir la région. Au volant de leur voiture ancêtre ou moderne, invitez vos convives à découvrir l'Ardenne belge avec comme pied à terre notre hôtel 4 étoiles.

Brame du cerf: en septembre, notre équipe vous emmène à l'écoute du brame du cerf. Faites vivre à vos convives un séjour qu'ils ne sont pas prêts d'oublier.



Votre personne de contact: Nathalie !

Séminaire d'un ou plusieurs jours, fête d'entreprise, banquet de fin d'année, teambuilding, réunions, ... La **diversité** de nos services nous permet d'organiser vos événements avec beaucoup de **flexibilité**.

Pour plus de fluidité et de facilité, une **seule personne de contact** se dédie à vos demandes, de la première prise de contact au feedback d'après événement.

Nathalie répondra donc avec plaisir à toutes vos questions et demandes d'offres.

Coordonnées :

Nathalie LONGCHAMP
nlongchamp@quartier-latin.be
+32(0)84/43.01.35
+32(0)471/88.41.11



Un lieu chargé d'histoire

Nous vous accueillons dans un lieu chargé d'histoire. Avant d'occuper leur fonction actuelle, les murs du Quartier Latin ont entre autres abrité une **ancienne église jésuite du 18^e siècle**, un hôpital de campagne pendant la seconde guerre mondiale, une caserne de pompiers et une salle des fêtes.

En **1989**, nous avons transformé ce site atypique en hôtel 4 étoiles, alliant tout en élégance le cachet du passé et le confort moderne.

Pourquoi Quartier Latin ?

Quartier car il s'agit d'un îlot où se trouvent rassemblées diverses fonctions : hôtellerie, restauration, séminaire et bien-être.

Latin en regard à la destination première de cet ensemble où la langue latine était communément parlée : à l'église mais également au sein du collège thérésien qui y était annexé et où étaient enseignés la grammaire et les rudiments du latin.





QUARTIER LATIN

HOTEL • RESTAURANT • SPA



Quartier Latin - 2 rue des Brasseurs - 6900 Marche-en-Famenne - +32(0)84/430135 - commercial@quartier-latin.be